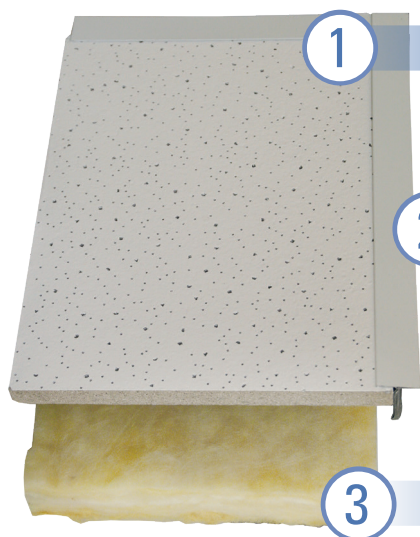


# Systemdatenblatt

## ABAKUS white light – der Maßstab für Keller- und Garagendämmung

### 3 Komponenten – ein System



#### Die Sichtplatte

white light I–III  
speziell entwickelte Mineralplatte in drei verschiedenen  
Oberflächendesigns, Schallabsorption bis  $\alpha_w = 0,80$

#### Das Schienensystem

V 100 verzinkte T24-Unterkonstruktion als komplettes  
Schienensystem, als abgehängte Decke oder zur Direkt-  
montage ohne Deckenhohlraum

#### Die Auflagedämmung

Mineralwollgedämmplatte in WLF 037, 034 oder 032.  
Optional alukaschiert als Dampfsperre

#### **i** Allgemeine Produktinformation

Dämmsystem zur doppellagigen Verlegung im  
Decken- und Wandbereich, bestehend aus einer  
speziellen 15 mm Mineralplatte in nicht brennbarer  
Ausführung in drei verschiedenen Oberflächen und  
einer Auflagedämmung aus Mineralwolle in WLF  
032, 034 oder 037 in individueller Dicke.  
Die Verarbeitung erfolgt in einem T-24-Schienen-  
system. Schallabsorptionsgrad  $\alpha_w$  bis 0,80

#### **✓** Anwendungsbereiche

Wärme-, Brand- und Schallschutz von Decken und Wänden  
in Neu- und Altbauten. In Großgaragen  $\geq 1000 \text{ m}^2$  Nutzfläche  
laut Garagenverordnung verwendbar.

#### **G** Kantenausbildung

stumpf (Standard)

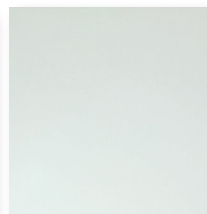
#### **☾** Oberflächen



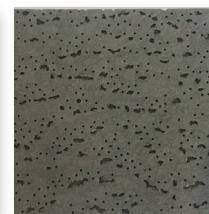
Design I  
 $\alpha_w = 0,65$



Design I Akustik  
 $\alpha_w = \text{bis } 0,80$   
(Optional)



Design II  
 $\alpha_w = 0,15$   
(Optional)



Design III  
 $\alpha_w = 0,65$   
(Optional)

# Systemdatenblatt

## ABAKUS white light

	WLF 032	WLF 034	WLF 037
Dämmstoffdicke/Systemdicke	R-Wert* 032	R-Wert* 034	R-Wert* 037
40/55**	1,49	1,42	1,32
50/65**	1,80	1,71	1,59
60/75	2,12	2,00	1,86
80/95	2,74	2,59	2,40
100/115	3,37	3,18	2,94
120/135	3,99	3,77	3,48
140/155	4,62	4,36	4,02
160/175	5,24	4,95	4,56
180/195	5,87	5,53	5,10
200/215	6,49	6,12	5,65
220/235	7,12	6,71	6,19
240/255	7,74	7,30	6,73
260/275	8,37	7,89	7,27
280/295	8,99	8,48	7,81
300/315	9,62	9,06	8,35

andere Systemdicken bis 600 mm auf Anfrage

1250 x 625 mm (Standard)

1200 x 600 mm (optional ab 2.000 m<sup>2</sup> Fläche) | 625 x 625 mm (optional) – nur Sichtplatte und Schiene

### Bedarfwerte für Schienensystem T-24 bei Format 125 x 62,5 cm

• Haupttragschiene 24/38 mm, Länge 375 cm	Bedarf 0,8–max. 1,2 lfm/m <sup>2</sup>	
• Querprofil 24/32 mm, Länge 125 cm	Bedarf 1,4–max. 1,8 lfm/m <sup>2</sup>	
• Abhänger Ober- und Unterteil (je nach Abhängehöhe)	Bedarf 0,8–max. 1,2 Stk./m <sup>2</sup>	
• Sicherungsstift	Bedarf jeweils 1–2 Stk./Abhänger	
• Deckennagel	Bedarf jeweils 1 Stk./Abhänger	
• Wandwinkel 19/24 mm, Länge 3,05 Meter	Bedarf 0,2–0,5 lfm/m <sup>2</sup>	

Baustoffklasse: A2-s1, d0 nach DIN EN 13501-1

Verwendbarkeitsnachweis gemäß Leistungserklärungen (Decke) bzw. allgemeiner bauaufsichtlicher Zulassung (Wand)

Die Lieferung erfolgt auf Holz-Einwegpaletten.

\*) Nennwert der Wärmeleitfähigkeit, Regelquerschnitt

\*\*) Befestigung mittels Direktabhängern 50 oder 60 mm

Seite 2

### Verarbeitungshinweise

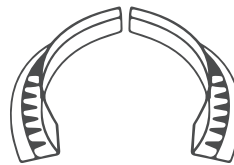
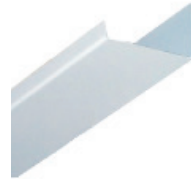
Detaillierte Informationen zu Verpackung, Anlieferung, Handling und Verbau unserer Produkte und Systeme entnehmen Sie bitte der jeweiligen Verarbeitungsrichtlinie. Alle relevanten Informationen hierzu finden Sie auf unserer Homepage [www.abakus-technologie.de](http://www.abakus-technologie.de)

Download Verarbeitungshinweise unter [www.abakus-technologie.de](http://www.abakus-technologie.de):

### 4 SCHIENENMONTAGE

### Zubehör

- Kantprofile für Unterzüge, Schleppstreifen, Sockelabschlüsse oder als Anfahrerschutz
- Deko-Clips & Anhänger
- Säulenhälbringe
- Reparatur-Kit für Sichtplatte 1
- Spezialdübel für Setztiefen 3 cm



### Haftungsausschluss:

Diese technischen Informationen geben den derzeitigen Stand unseres Wissens und unserer Erfahrung wieder. Änderungen ohne vorheriger Benachrichtigung vorbehalten. Verwenden Sie bitte die jeweils neueste Auflage dieses Produktdatenblattes, denn Erfahrungs- und Wissensstand entwickeln sich stets weiter. Beschriebene Anwendungsbeispiele können die besonderen Verhältnisse des Einzelfalls nicht berücksichtigen und erfolgen daher ohne Haftung. Im Übrigen gelten ausschließlich unsere Ihnen bekannten allgemeinen Verkaufs-, Liefer- und Zahlungsbedingungen (neueste Fassung).